

Aviso de Ciclón Tropical en el Océano Pacífico

No. Aviso: 07

Ciudad de México a 05 de Septiembre del 2016.

Emision: 10:15h

Servicio Meteorológico Nacional, fuente oficial del Gobierno de México, emite el siguiente aviso:

Síntesis:TORMENTA TROPICAL NEWTON

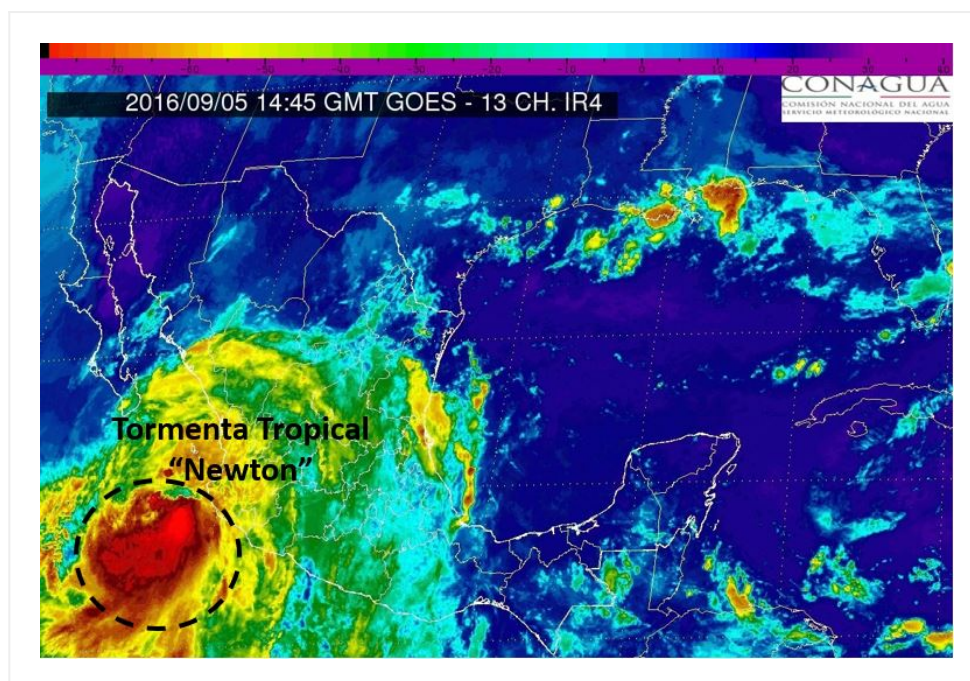


Imagen de satélite

Situación Actual:

La tormenta tropical "Newton", se desplaza hacia el nor-noroeste con rumbo hacia la Península de Baja California.

Condiciones Actuales		
Hora local (hora gmt)	10:00 (15:00 GMT)	
Ubicación del centro del ciclón	Latitud Norte:19.1°	Longitud Oeste: 107.0°
Distancia al lugar más cercano	200 km al suroeste de Cabo Corrientes, Jal., y a 280 km al oeste de Manzanillo, Col.	

Condiciones Actuales

<p>Zona de vigilancia [Se establece en coordinación con el CMRE-MIAMI]</p>	<p>En coordinación con el Centro Nacional de Huracanes de Miami, el Servicio Meteorológico Nacional mantiene:</p> <p>Zona de prevención por efectos de huracán desde Puerto Cortes hasta San Evaristo incluido Cabo San Lucas, BCS.</p> <p>Zona de prevención por tormenta tropical desde Manzanillo, Col., hasta Cabo Corrientes, Jal., norte de Puerto Cortes hasta Punta Abreojos, norte de San Evaristo hasta Mulegé, BCS., y de Bahía Tempehuaya, Sin., hasta Bahía Kino, Son.</p> <p>Zona de vigilancia por efectos de huracán desde norte de Puerto Cortes hasta Cabo San Lázaro, BCS., y del norte de San Evaristo hasta Loreto, BCS.</p> <p>Zona de vigilancia por efecto de tormenta tropical desde el norte de Mulegé hasta Bahía San Juan Bautista, BCS., de Mazatlán hasta Bahía de Tempehuaya, Sin., y del norte de Bahía Kino hasta Puerto Libertad, Son.</p>
<p>Desplazamiento actual:</p>	<p>nor-noroeste (330°) a 24 km/h</p>

Condiciones Actuales

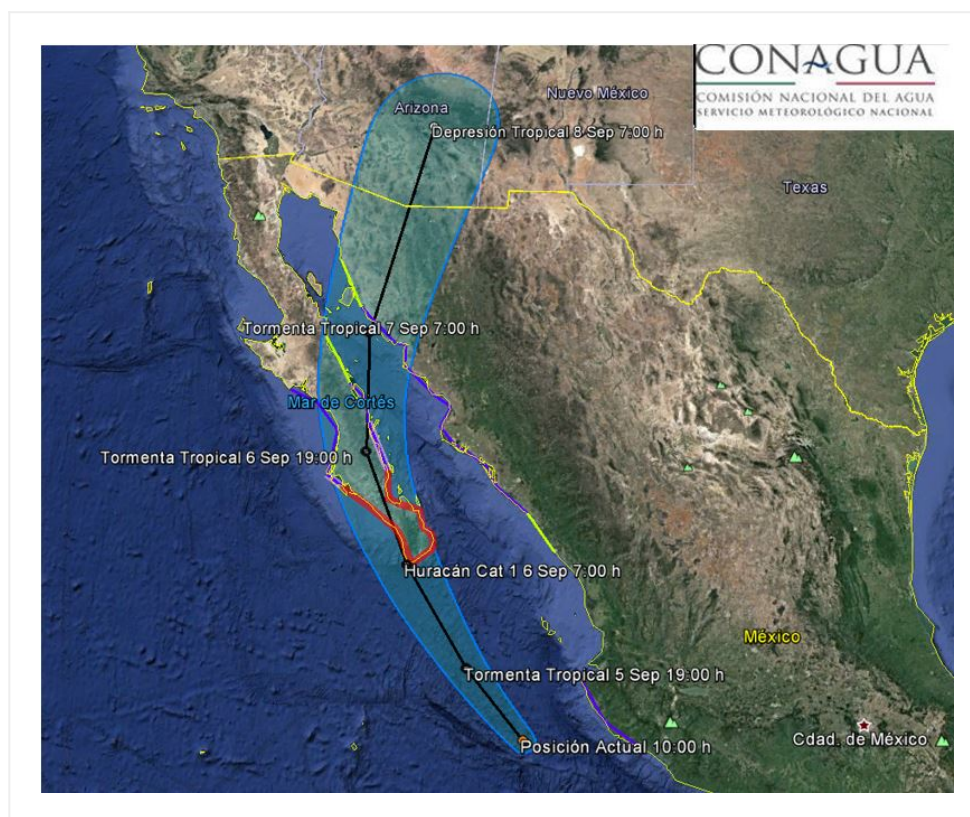
Vientos máximos [km/h]:	Sostenidos: 95 km/h	Rachas: 110 km/h		
Presión mínima central [hpa]:	991 hPa			
Pronóstico de lluvia	Potencial de tormentas intensas a puntuales torrenciales en Jalisco, Colima y Michoacán; tormentas puntuales intensas en Sinaloa, Nayarit y Durango; tormentas puntuales muy fuertes en Baja California Sur y Guerrero.			
Recomendaciones	Extremar precauciones a la población en general en las zonas de los estados mencionados por lluvias, viento y oleaje (incluyendo la navegación marítima) y atender las recomendaciones emitidas por las autoridades del Sistema Nacional de Protección Civil, en cada entidad.			
Extensión en cuadrantes de radios de vientos y oleaje				
Radio de vientos de 95 km/h	75 km NE	75 km SE	0 km SO	0 km NO

Condiciones Actuales

Extensión en cuadrantes de radios de vientos y oleaje

Radio de vientos de 63 km/h	240 km NE	220 km SE	150 km SO	0 km NO
Oleaje 4 m	335 km NE	390 km SE	220 km SO	165 km NO

PRONÓSTICO VALIDO AL DÍA/HORA LOCAL TIEMPO CENTRO	LATITUD NORTE	LONG. OESTE	VIENTOS [Km/h]	CATEGORÍA	UBICACIÓN (en km)
05/19h	20.6	108.4	110/140	Tormenta Tropical	285 km al oeste de Cabo Corrientes, Jal. , y a 295 km al sur-sureste de Cabo San Lucas, BCS.
06/07h	22.8	110.0	130/155	Huracán categoría I	10 km al oeste-suroeste de Cabo San Lucas, BCS., y a 155 km al sur-sureste de La Paz, BCS.
06/19h	25.3	111.3	110/140	Tormenta Tropical	75 km al noroeste de San Evaristo, BCS., y a 80 km al sur de Loreto, BCS.
07/07h	28.1	111.6	95/110	Tormenta Tropical	75 km al oeste-noroeste de Guaymas, Son., y a 80 km al sur-sureste de Bahía Kino, Son.
08/07h	33.5	110.6	45/65	Depresión Tropical	370 km al noreste de Puerto Peñasco, Son., y a 445 km al nor-noreste de Puerto Libertad, Son.



Trayectoria pronóstico de la tormenta tropical "Newton"

Aviso No.	Fecha / Hora local CDT	Lat. Norte	Long. Oeste	Distancia más cercana (km)	Viento mín. / rachas	Categoría	Avance
01	04 sep / 16:00	16.0	105.4	330 km al suroeste de Punta San Telmo, Mich., y a 355 km al sur-suroeste de Manzanillo, Col.	55/75	Depresión Tropical	Nor-noroeste (345°) a 4 km/h
02	04 sep / 19:00	16.0	105.4	A 255 km al suroeste de Punta San Telmo, Mich. y a 305 km al sur-suroeste de Manzanillo, Col.	55/75	Depresión Tropical	nor-noroeste (345°) a 6 km/h
03	04 sep / 22:00	17.0	105.7	A 265 km al sur-suroeste de Manzanillo, Col. y a 280 km al oeste-suroeste de Punta San Telmo, Mich.	65/85	Tormenta Tropical	nor-noroeste (340°) a 13 km/h
04	05 sep / 01:00	17.3	106.0	260 km al suroeste de Manzanillo, Col. 745 km al sureste de Cabo San Lucas, B.C.S.	65/85	Tormenta Tropical	nor-noroeste (340°) a 13 km/h

05	05 sep / 4:00	17.9	106.1	210 km al sur-suroeste de Playa Perula, Jal. 225 km al suroeste de Manzanillo, Col. 680 km al sureste de Cabo San Lucas, B.C.S.	75/95	Tormenta Tropical	nor-noroeste (340°) a 17 km/h
06	05 sep / 7:00	18.3	106.3	185 km al suroeste de Playa Perula, Jal. 210 km al suroeste de Manzanillo, Col. 635 km al sureste de Cabo San Lucas, BCS.	75/95	Tormenta Tropical	nor-noroeste (340°) a 17 km/h
07	05 sep / 10:00	19.1	107.0	200 km al suroeste de Cabo Corrientes, Jal., y a 280 km al oeste de Manzanillo, Col.	95/110	Tormenta Tropical	nor-noroeste (330°) a 24 km/h

EL SIGUIENTE AVISO SE EMITIRÁ A LAS 13:15 HRS TIEMPO DEL CENTRO O ANTES SI OCURREN CAMBIOS SIGNIFICATIVOS

Pronosticador: Luz Georgina Hernández Jiménez

Revisó: Jaime Enrique Albarrán Ascencio